



寒梅粉専門に100余年。

にいがた まつや の 高品質寒梅粉

姫寒梅 殿寒梅

まつやの2種類の寒梅粉「姫寒梅粉」「殿寒梅粉」のご案内です。使って納得の仕上がり！ぜひご検討くださいませ。

- 国産水稻もち米100%使用
- 嵩密度が異なる2種類の寒梅粉
- 粘度が強い寒梅粉です

こんなお悩みも、これで解消！

- ★製品の品質を安定させたい
- ★経時変化によるひび割れ等を防ぎたい
- ★新しいものを取り入れてみたいが不安…

「姫」と「殿」2種類の寒梅粉をご用意。
お菓子の仕上がりに合わせてお選びいただけます。

- きめ細やかな仕上がり
をご希望の場合など

姫寒梅

18kg入

キメの細かいタイプ

- ふわつとした内物
をご希望の場合など

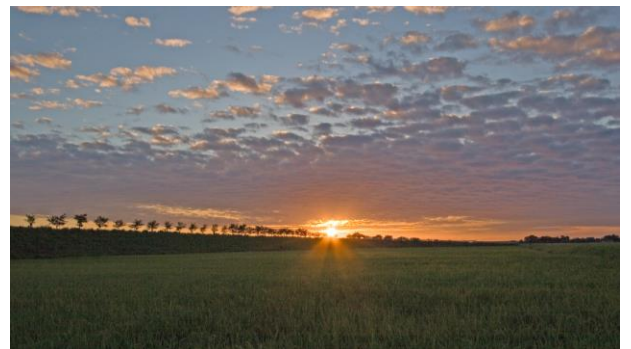
殿寒梅

13kg入

嵩のいい粗めタイプ

気温や湿度等に左右されるお菓子の状態も、
2種類を混ぜることで解決！

●
主に夏場など、乾燥して「つなぎ」が良くない時期
は、「殿」をベースに、粒度の細かい「姫」を2～3割
ブレンドすることで安定した生地目になります。



米どころ新潟の、まつや株式会社は、
寒梅粉を専門に作り続けて100有余年。
年間を通じて安定した高品質の製品で、
多くのお客様からご好評をいただいております。



写真は使用
イメージです



製造・販売

まつや 株式会社

〒950-3321 新潟市北区葛塚 3497-2

詳細のお問合せ・ご不明な点などありましたら、下記までお気軽にどうぞ

TEL:025-387-3325 FAX:025-388-7413

E-mail matuya@ruby.ocn.ne.jp

<http://www.niigata-matsuya.com/>